

### Lower School Grading Policy - ORIGINAL

Traditionally in the Lower School, the weighting of each quarter is 20% for the first semester of the year and 30% for each quarter in the second semester of the year. Because the Lower School has a standards-based approach to grading, we value progress over time, which is why the second half of the year is weighted more heavily.

Quarter	Weighting
Quarter 1	20%
Quarter 2	20%
Quarter 3	30%
Quarter 4	30%
Total	100%

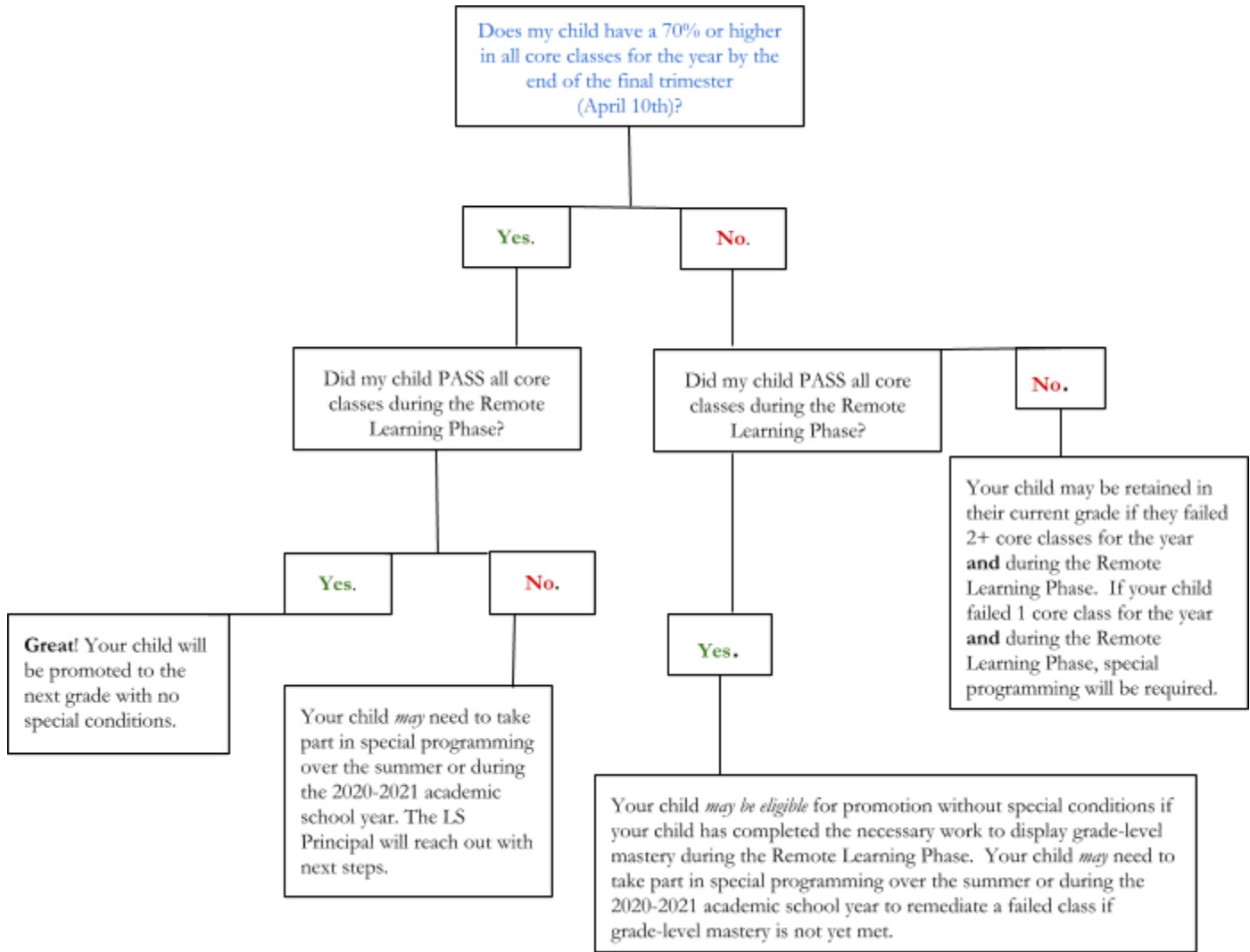
### Lower School Grading Policy - REVISED

Due to the school closure two weeks before the end of Quarter 3 this year, we have adjusted our grading approach slightly to reflect what we believe is a fair weighting system for the Lower School. Under this new model, we have shifted to trimesters instead of quarters, and extended the third trimester by an additional two weeks (ending on April 10th). This allowed students an opportunity to make up any missing assignments and receive extra help remotely in an effort to finish as strong as possible for the year. In keeping with our belief that students progress in their learning and skills over time, the final trimester of the year will count for 40%, which is slightly more than the first two trimesters.

Quarter	Weighting
Trimester 1	30%
Trimester 2	30%
Trimester 3	40%
Remote Learning	Pass/Inc*
Total	100%*

Important to note is that although the work completed during the Remote Learning Phase of BCCS is not factoring into overall averages of the year, it will factor into important decision-making the staff and administration will make regarding future student programming, and student retention or promotion in rare cases. For example, any student who receives an INCOMPLETE for the Remote Learning Phase *may be eligible* for Summer Academy, Saturday School, extended school day, or other supports needed during the 2020-2021 academic year to get students caught up on missed concepts and skills in order to be on grade-level with their peers. Conversely, students who receive a PASS during the Remote Learning Phase may be eligible for by-passing Summer Academy, Saturday School, extended school day, or other previously necessary programming based on final averages due to alternative/additional work completed during this time.

Here is a chart to better help clarify:



As decisions about promotion, retention, and special programming are made, the Lower School Principal will be in communication with families to plan out the best course of action for individual students. The goal is to ensure your child has learned the necessary material and practiced the grade-level skills in order for them to be successful when school resumes in August 2020.

### Política de calificación de la escuela primaria - ORIGINAL

Tradicionalmente en la escuela primaria, la ponderación de cada cuatrimestre es del 20% para el primer semestre del año y del 30% para cada cuatrimestre en el segundo semestre del año. Debido a que la Escuela Primaria tiene un enfoque de calificación basado en los estándares, valoramos el progreso con el tiempo, por lo que la segunda mitad del año tiene una mayor ponderación.

Cuatrimestre	Ponderación
Cuatrimestre 1	20%
Cuatrimestre 2	20%
Cuatrimestre 3	30%
Cuatrimestre 4	30%
Total	100%

### Política de calificaciones de la escuela primaria - REVISADA

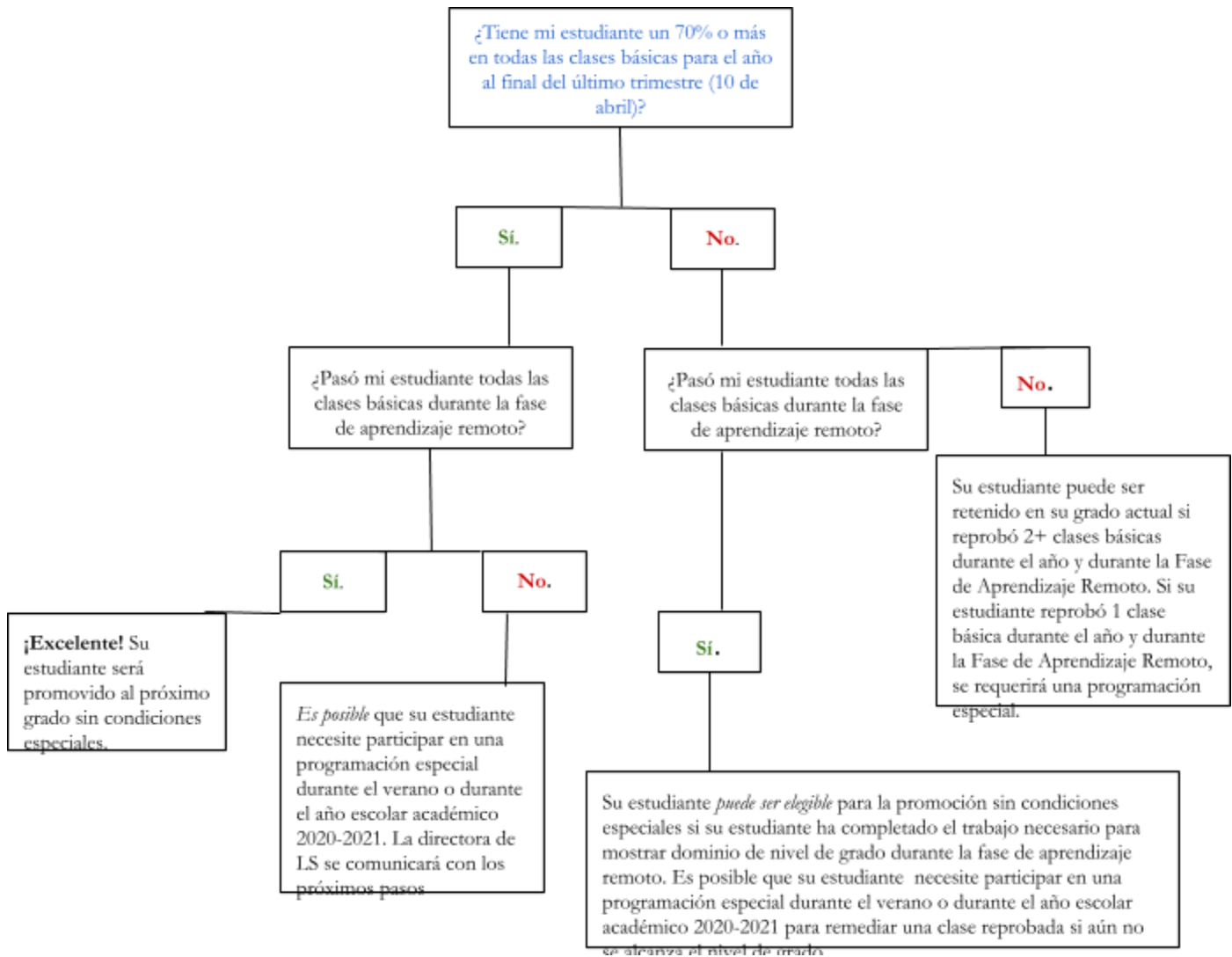
Debido al cierre de la escuela dos semanas antes del final del tercer cuatrimestre de este año, hemos ajustado ligeramente nuestro enfoque de calificación para reflejar lo que creemos que es un sistema de ponderación justo para la escuela primaria. Bajo este nuevo modelo, hemos cambiado a trimestres en lugar de cuatrimestres, y hemos extendido el tercer trimestre por dos semanas adicionales (que finalizan el 10 de abril). Esto les dio a los estudiantes la oportunidad de recuperar las tareas faltantes y recibir ayuda adicional de forma remota en un esfuerzo por terminar lo más fuerte posible durante el año. De acuerdo con nuestra creencia de que los estudiantes progresan en su aprendizaje y habilidades con el tiempo, el último trimestre del año contará con un 40%, que es un poco más que los dos primeros trimestres.

Trimestre	Ponderación
Trimestre 1	30%
Trimestre 2	30%
Trimestre 3	40%
Aprendizaje Remoto	Aprobar/Inc*
Total	100%*

Es importante tener en cuenta que, aunque el trabajo realizado durante la Fase de Aprendizaje Remoto de BCCS no se tomará en cuenta en los promedios generales del año, sí se tomará en cuenta en las decisiones importantes que el personal y la administración tomarán con respecto a la futura programación de los estudiantes, y la retención o promoción de los estudiantes en casos distintos. Por ejemplo, cualquier estudiante que reciba un INCOMPLETO para el aprendizaje remoto *puede ser elegible* para la Academia de Verano, la Escuela Sabatina, el día escolar extendido u otros apoyos necesarios durante el año académico 2020-2021 para que los estudiantes se pongan al día con los conceptos y habilidades perdidos para estar a nivel de grado con sus compañeros. Por el contrario, los estudiantes que aprueban el aprendizaje remoto pueden ser elegibles para

evitar la Academia de Verano, Escuela Sabatina, día escolar extendido, u otros apoyos necesarios según los promedios finales debido al trabajo alternativo/adicional que realiza durante este tiempo.

Consulte la tabla para aclarar mejor:



A medida que se toman decisiones sobre la promoción, la retención y la programación especial, la directora de la escuela primaria se comunicará con las familias para planificar el mejor curso de acción para los estudiantes individuales. El objetivo es asegurarse de que su estudiante haya aprendido el material necesario y practicado las habilidades de nivel de grado para que tengan éxito cuando la escuela se reanude en agosto de 2020.